

BM1-2-3-4-5-6 LOW NITROGEN OXIDE GAS BURNER

層次短焰低氮燃氣燃燒器



济南华展能源设备有限公司

咨询电话：0531-8710 2626

公司网址：www.jnhz.net

bairan®

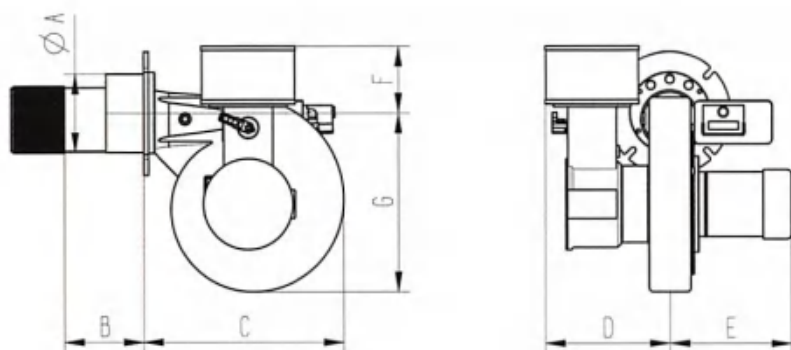
BM 系列燃燒器特性：

BM 系列產品採用層次止回全預混燃燒專利技術，這項獨創的專利技術對新制鍋爐或改造項目的低氮排放尤為重要，可以在不改變鍋爐結構的情況下，仍可選配最適合其工況的燃燒器，包括使火焰與鍋爐爐膛更加匹配、爐膛溫度與受熱分布更均勻、燃燒更充分、氮氧化物煙氣含量等指標在不同的爐膛內達到最佳狀態，達到提高鍋爐能效與減排目的，保證鍋爐運行穩定與最佳燃燒。

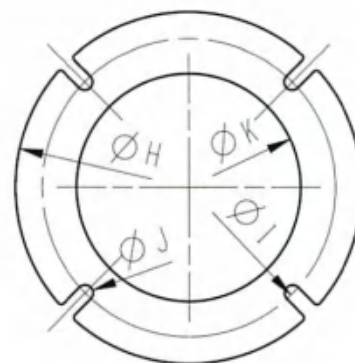
此技術的主要特點：

- 1) 不需要煙氣外循環，避免了煙道施工及冷凝水引起的燃燒控制元件故障。
- 2) 與傳統表面燃燒技術不同，此技術將不再為空氣流道的堵塞經常清洗而煩惱。
- 3) 此技術的二代產品氧含量可以在 5.5%--3.5% 達到 30mg 以下，節能效果明顯。
- 4) 與其他全預混燃燒器相比較，此技術的燃燒不再有嘯叫、風門湍流等現象，噪音更低。

外形尺寸 Outline dimension



法蘭尺寸



安裝尺寸 Installation dimension

型號 Item no.	A mm	B mm	C mm	D mm	E mm	F mm	G mm	H mm	I mm	J mm	K mm
BM1	105	炉壁厚	320	230	212	120	220	185	160	8	108
BM2	120	炉壁厚	320	230	212	120	220	185	160	8	108
BM3	145	炉壁厚	375	235	252	175	310	230	200	10	148
BM3/2	145	炉壁厚	375	245	252	175	310	230	200	10	148
BM4	165	炉壁厚	430	265	260	145	375	260	220	12	168
BM4/2	165	炉壁厚	430	275	260	145	375	260	220	12	168
BM5	190	炉壁厚	545	318	328	235	435	330	270	12	195
BM6	190	炉壁厚	545	325	328	235	435	330	270	12	195

技術參數 Technical parameters

型號 Type	燃料消耗 Consumption N.G/Nm ³ /h		燃燒器輸出 Burner output KW		燃氣壓力 Gas pressure 千帕 Kpa	電機 Motor W Phase	控制方式 Control Method	調節比 Turndown ratio	電源 Main Supply
	最小 Min	最大 Max	最小 Min	最大 Max					
BM1	2.5	8	25	80	2.0-3.5	180/1	S		220V/50Hz
BM2	5	15	50	150	2.0-3.5	250/1	S		220V/50Hz
BM3	9	25	90	250	2.0-3.5	370/3	S		380V/50Hz
BM3/2	9	25	90	250	2.0-3.5	370/3	D	1:2.7	380V/50Hz
BM4	14	40	140	400	2.0-3.5	750/3	S		380V/50Hz
BM4/2	14	40	140	400	2.0-3.5	750/3	D	1:2.8	380V/50Hz
BM5	21	63	210	630	2.0-3.5	1100/3	D	1:3	380V/50Hz
BM6	25	75	250	750	2.0-3.5	1500/3	D	1:3	380V/50Hz

1. 低熱值天然氣 (The low calorific value of N.G is) °C 1013mbar=8550Kcal/Nm³=9.9KWh/Nm³
2. 低熱值液化氣 (The low calorific value of N.G is) °C 1013mbar=22000Kcal/Nm³=25.5KWh/Nm³

榮譽證書



